

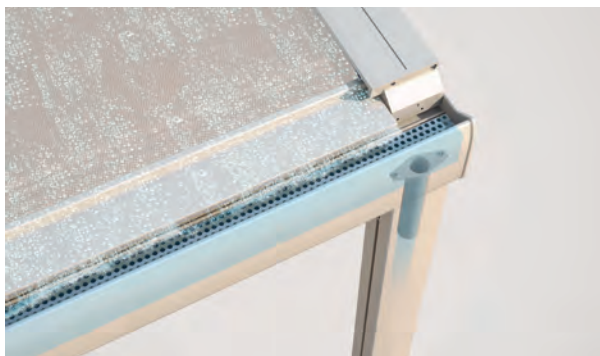
RIVERA



PERGOLY & PAVILÓN

**ROBUSTNÍ PERGOLOVÁ MARKÝZA
S VĚTŠÍM VÝSUVEM**





Potah v bočním vedení



-



*od 501 cm spojené

**od 250 cm výšky nutné zesílení rohu P850



max. 62 km/h
s bočním zasklením (max. 15 m²)



max. 50 km/h
s bočním zastíněním



Technical drawing of a cantilever beam. The beam is fixed at the left end and has a total length of 7000 mm. A uniformly distributed load F is applied downwards along the entire length. The beam is inclined upwards at an angle. The vertical height of the fixed end is A and the height of the free end is H . The beam is supported by a wall at the right end, which is 150 mm thick. The beam is 321 mm high at the fixed end and 171 mm high at the free end. The angle of inclination is given as $\max. 6408 = 25^\circ / \max. 7000 = 8^\circ$. The angle of rotation at the fixed end is given as $\min. 90^\circ + 8^\circ$ and $\max. 90^\circ + 25^\circ$. A detail view of the beam end is shown on the right, indicating a 90° angle and a 150 mm dimension.

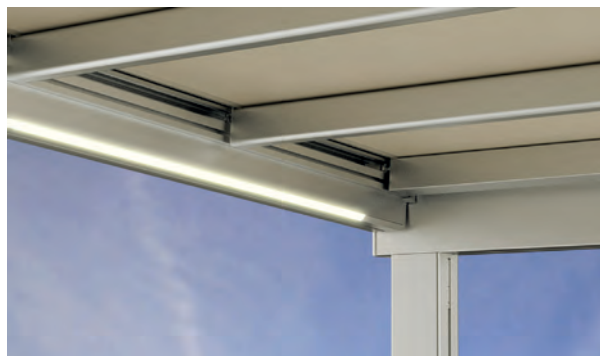
CE
EN 13561



POŽADOVANÁ REGISTRACE



Spojená zařízení



LED-Osvětlení



COLOURS

Objevte mnoho možností při výběru barvy konstrukce.



FABRICS

Vyberte si z bohaté nabídky látek a barev.



ELECTRICS

Více komfortu díky automatizaci, řízení a osvětlení.



RELAXAČNÍ MÍSTNOST - TERASA – ZA KAŽDÉHO POČASÍ